



いよいよ、6月15日より坂下野球場がリニューアルオープンします！



6月にオープンする坂下野球場のようす

平成30年6月15日に坂下野球場がリニューアルオープンします。軟式野球、ソフトボール等で利用できる有料施設です。美園駅から徒歩約5分の場所に位置しており、公共交通機関からのアクセスが非常に良い野球場です。また、ナイター照明を完備しており、夜20:00まで利用いただけます。
※駐車場には限りがございます。
ご利用の際は、公共交通機関またはお車を乗り合わせてお越しください。たくさんのご利用をお待ちしております。
利用期間：6月15日から11月初旬
利用時間：5時から20時
利用料金：1時間1200円
ナイター照明料1時間2400円
問い合わせ先：月寒公園パークライフセンター 運動施設受付(011-813-1361)

花ごよみ

花の見ごろ	5月			6月			7月		
	上	中	下	上	中	下	上	中	下
シダレザクラ	●								
ツツジ	●	●	●						
シバザクラ	●	●	●	●					
ライラック			●	●	●				
フジ			●	●					
アジサイ				●	●	●			

土日限定

クラフト体験ワークショップを開催中♪

▶バードコール
昨年の冬に開催していた土日限定のワークショップを再開しました。自然のものを使用して自由な発想で工作していただきます。たくさんのお待ちを待っています(教室は不定期に開催します)。



教室の予定：

バードコール、葉っぱのスタンプ、松ぼっくりのけん玉など

開催時間：

AM：10:00～12:00

PM：13:00～15:00

参加費：¥100～300

所要時間：20～60分



※詳細はパークライフセンターまでお問い合わせ下さい。

今後の活動予定表



6月

14日(木)
つきさむパークヨガ

16日(土)
プレーパーク

27日(水)
ノルディック・ウォーク体験会

7月

12日(木)
つきさむパークヨガ

20日(金)
カルチャーナイト

21日(土)
プレーパーク

25日(水)
ノルディック・ウォーク体験会

8月

13日(月)
つきさむパークヨガ

18日(土)
プレーパーク

22日(水)
ノルディック・ウォーク体験会

詳細なイベント情報は裏面をご覧ください。



平成30年度 月寒公園イベント情報



おやこでわくわく月さまぼ ～うたとえほんともりあそび～

開催日：7月25日(水)、10月24日(水)、
2月3日(日)

時間：13:30～14:30

場所：月寒公園パークライフセンター

参加費：子ども100円(保護者無料)

申込：不要

定員：なし

どんなことするの？(次回のイベント内容)：

- ①パークライフセンターで“音楽と絵本のおはなし会”
- ②公園内をおさんぼしながら虫さがし

“音楽と絵本のおはなし会”では、札幌を拠点として絵本とギターを使って親子で楽しめる活動を行っている『ゆうみつ』さんが来てくれます。

▶パークライフセンター前で開催したゆうみつさんの『音楽と絵本のおはなし会』



つきさまパークヨガ

開催日：平成30年6月14日(木)、
7月12日(木)、8月13日(月)、
9月13日(木)

時間：10:30～12:00

場所：月寒公園

(歴史の森または多目的広場)

※詳細な場所は申込時にご案内します。

参加費：大人(高校生以上) 500円/回、
子ども 200円/回

講師：すみよ先生(6月担当)
りょうこ先生(7月、9月担当)
みなこ先生(8月担当)

持ち物：飲み物、動きやすい恰好、タオル

※ヨガマットは貸出あります。

マットをお持ちの方はご持参ください。

着替え：パークライフセンター内で着替え可能です。

※悪天時は、パークライフセンター内で実施します。

申込：必要

①氏名、②電話番号、③参加希望日、④大人/子ども以上の内容を

tsukisamu@sapporo-park.or.jp

までお送りください。

定員：15名



月寒公園ノルディック・ウォーク体験会

開催日：平成30年6月27日(水)、7月25日(水)、8月22日(水)
9月26日(水)、10月24日(水)

時間：10:00～11:30

内容：ノルディック・ウォークは北欧発祥の2本のポールを使ったウォーキングです。手軽に始められ、全身運動効果の高いエクササイズとして注目されています。体験会では、ポールの使い方・歩き方などを室内で学び、園内に出て体験します。

参加費：1回100円(保険料含) ※ポール無料レンタルあり

対象：どなたでも(15歳以下は保護者同伴)

持ち物：帽子、タオル、飲み物 ※歩きやすい靴、服装でおこしてください。

集合場所：月寒公園パークライフセンター

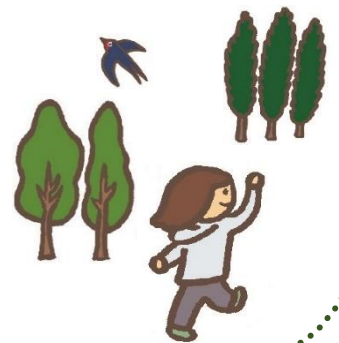
申込：必要

申込方法：パークライフセンター窓口又はお電話で(TEL:818-3150)

定員：各回20名

主催：公益財団法人 札幌市公園緑化協会

協力：さわやかノルディック・ウォーク倶楽部



利用のお願い：駐車場には限りがあり、特に土日は朝から大変混雑します。公共交通機関のご利用をおすすめします。また、路上駐車は近隣の迷惑になりますのでご遠慮下さい。

問い合わせ先：月寒公園パークライフセンター TEL:818-3150(休館日:火曜日)
HPアドレス：<http://www.sapporo-park.or.jp/tsukisamu/>

