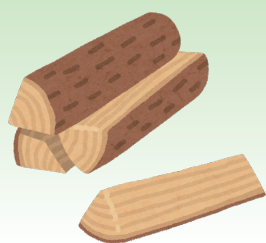


親子でまき割り体験

月寒公園の伐採木を手動まき割機を使って薪にしてみよう！
まき割機を使えば誰でも簡単・安全に薪をつくることができますよ！
まき割機の使い方は公園職員がレクチャーします。
できあがった薪はお持ち帰りいただきます。

※公園の伐採木を使用しているため、樹種は選べません。
※薪をご使用の際は十分に乾燥させてからご使用ください。
※月寒公園は火気厳禁です。公園での使用は出来ません。



まき割機
レバー操作で誰でも簡単に薪が作れてしまいます！
のこぎりや鉋は使いません。

日 時：令和4年8月6日（土） 10：00～12：00
令和4年8月13日（土） 10：00～12：00
場 所：月寒公園パークライフセンターバックヤード前
※雨天中止

定 員：親子10組 / 日（対象年齢は小学生以上です）

参加費：400円 / 組

申 込：事前申込（直接窓口でお申込みいただくか、月寒公園HPより申込）

※HPからお申し込みの際は、①参加者の氏名、②年齢、③電話番号、④希望日をメールにて、tsukisamu@sapporo-park.or.jp までお送りください。

※定員になり次第、受付を終了いたします。

※新型コロナウイルス感染拡大状況により、急遽イベントを中止する場合があります。

お問い合わせ

月寒公園管理事務所 011-818-3150（9：00～17：00）

月寒公園ホームページ <https://tsukisamu-park.jp/>

